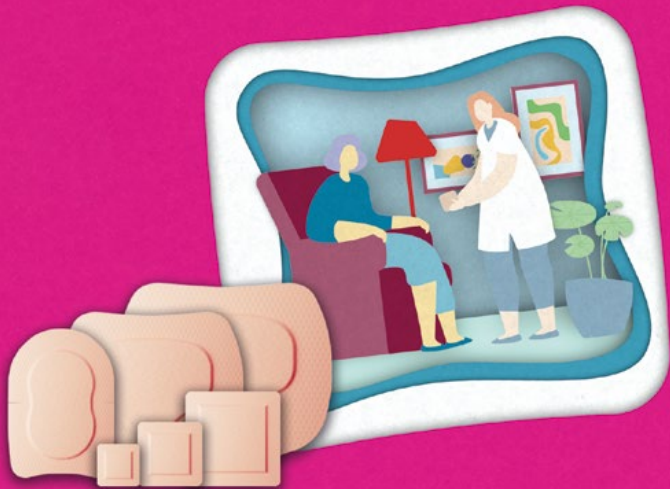


**AQUACEL<sup>®</sup>**  
*Foam* **Pro**

Applikasjonsveiledning



Les pakningsvedlegget til AQUACEL<sup>®</sup> Foam Pro  
for fullstendig bruksanvisning.

 **ConvaTec**

# Se forskjellen i klinikken

## **AQUACEL® Foam Pro i bruk:**



Kleberen fester seg ikke til hansker eller seg selv



Maksimalt anbefalt brukstid 7 dager



Myk, skånsom, fleksibel og formbar



Økt beskyttelse for ømtålig og skjørt vev



Effektiv under kompresjon\*<sup>1</sup>



Kan klippes til riktig form



Virus- og bakteriebarriere\*



Enkel å sette på og fjerne



Vannnett og dusjsikker\*<sup>1</sup>



Designet for å hjelpe tilheling av sår og beskytte mot maserasjon

\*Som vist in vitro

1. WHRI5694 MS158 In Vitro Performance Characteristics of AQUACEL® Foam Pro & Competitor Dressings. Data of file, ConvaTec 2018.

# Sårbehandling

**AQUACEL® Foam Pro bandasje er indisert for behandling av akutte sår og kroniske sår.**

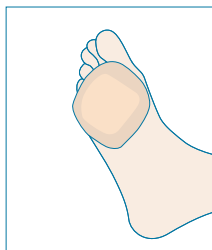
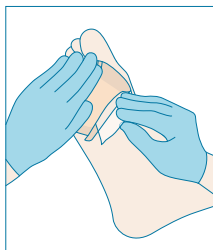
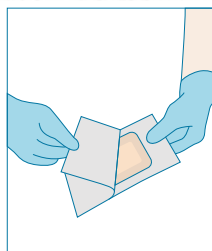
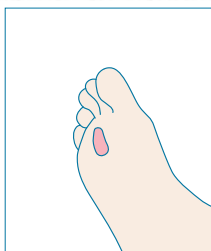
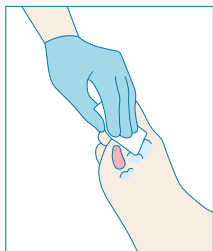
## **Klargjøring av sårstedet og rengjøring av huden:**

Før påsetting av bandasjen skal sårområdet renses med en egnet sårrenser. For kraftig væskende sår kan AQUACEL® Foam Pro brukes som sekundærbandasje sammen med en primærbandasje.

## **Klargjøring og påføring av bandasje:**

- Velg en bandasjestørrelse som sikrer at den sentrale absorberende puten er minst 1 cm større enn sårområdet.
- Ta bandasjen ut av den sterile pakningen. Ta av dekkpapiret, sørg for at det er minst mulig fingerkontakt med klebeflaten.
- Hold bandasjen over såret eller hudområdet som skal beskyttes, og legg midten av bandasjen på linje med midten av såret eller hudområdet som skal beskyttes.

- Pass på at bandasjen ikke strekkes når den legges på. Glatt ut den klebende kanten. Sørg for at leddene er tilstrekkelig bøyd for å gjøre det mulig for pasienten å bevege seg. Bandasjen kan klippes til. Ekstra tape eller filmbandasje bør brukes for å forsegle og sikre barriere mot bakterier.



## Fjerning av bandasje:

AQUACEL® Foam Pro kan brukes i opptil 7 dager før den byttes.

- Bandasjen bør skiftes når det er klinisk indisert eller hvis den blir skadet/tilsmusset.
- For å fjerne bandasjen trykker du forsiktig på huden og løfter forsiktig en flik av bandasjen opp. Løft bandasjen forsiktig av, kast denne i henhold til lokale kliniske retningslinjer.

# Pålitelig, hudvennlig hefteevne:



Skulder



Hofte



Kne



Skulderblad



Sakrum



Albue



Legg og kne



Hæl



Tåball



The logo for AQUACEL Pro Foam. 'AQUACEL' is in a blue, sans-serif font with a registered trademark symbol. 'Pro' is in a white, sans-serif font inside a pink circle. 'Foam' is in a pink, italicized, sans-serif font below 'AQUACEL'.

**AQUACEL<sup>®</sup>** Pro  
Foam

For mer informasjon om  
AQUACEL<sup>®</sup> Foam bandasjer  
eller for å avtale et møte med  
din ConvaTec-representant, se

**[www.convatec.no](http://www.convatec.no)**



# Hudbeskyttelse

**AQUACEL® Foam Pro bandasje kan inngå i en omfattende pleieprotokoll for å beskytte intakt hud mot nedbrytning.**

## **Klargjøring og påføring av bandasje:**

- Ta bandasjen ut av den sterile pakningen. Ta av dekkpapiret, sørg for at det er minst mulig fingerkontakt med klebeflaten.
- Hold bandasjen over hudområdet som skal beskyttes, og plasser midten av bandasjen mot midten av hudområdet som skal beskyttes.
- Pass på at bandasjen ikke strekkes når den legges på. Glatt ut den klebende kanten. Sørg for at leddene er tilstrekkelig bøyd for å gjøre det mulig for pasienten å bevege seg.

## **Undersøkelse av hud:**

- Under forebyggende pleie kan hjørnet på bandasjen løftes for inspeksjon av huden og forsegles på nytt. Bandasjen må skiftes hvis huden er skadet.

## Fjerning av bandasje:

AQUACEL® Foam Pro kan brukes i opptil 7 dager før den må byttes.

- Bandasjen bør skiftes når det er klinisk indisert eller hvis den blir skadet/tilsmusset.
- For å fjerne bandasjen trykker du forsiktig på huden og løfter forsiktig en flik av bandasjen opp. Løft bandasjen forsiktig av, kast denne i henhold til lokale kliniske retningslinjer.

## Tips for påføring og håndtering av hudbeskyttelse:

- Påføres kun på intakt, ren og tørr hud.
- Skift bandasjen i henhold til sykehusets retningslinjer (7 dagers maksimal brukstid) eller hvis avføring eller urin kommer under bandasjen.
- Sett dato på bandasjen ved påføring.
- Ta kontakt med sårpleieren hvis det er mistanke om utvikling av trykksår.

# Bestillingsinformasjon

Bandasjestørrelse	Putestørrelse	Pakningsstørrelse	Varenr.
8 cm x 8 cm	5 cm x 5 cm	10	422356
10 cm x 10 cm	6,5 cm x 6,5 cm	10	422357
15 cm x 15 cm	11 cm x 11 cm	10	422358
19,8 cm x 14 cm	14 cm x 8,7 cm	10	422359
20 cm x 16,9 cm (standard sakral)	11,4 cm x 13,5 cm	5	421579
24 cm x 21,5 cm	16,4 cm x 13,8 cm	5	421580



8 cm x 8 cm



10 cm x 10 cm



15 cm x 15 cm



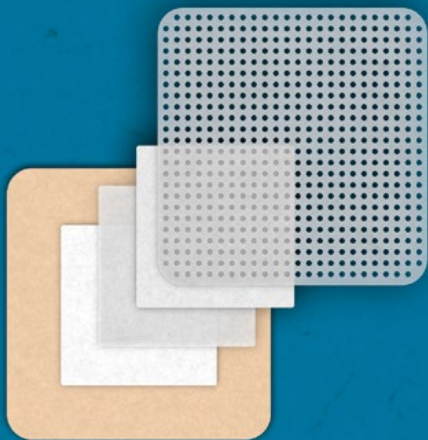
Bandasje for hæl  
19,8 cm x 14 cm



Standard sakralbandasje  
20 cm x 16,9 cm



Stor sakralbandasje  
24 cm x 21,5 cm



© 2021 ConvaTec. ®/™ angir varemerker som tilhører ConvaTec group of companies.  
AP-032651-MRL